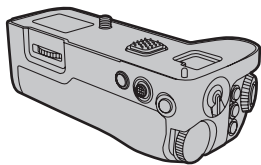


Panasonic®

Č. modelu

Návod k použití
BATERIOVÝ GRIP

DMW-BGS5



LUMIX

DVQX2100ZA
F0720CT0

Návod k použití

BATERIOVÝ GRIP

Děkujeme, že jste zakoupili výrobek společnosti Panasonic.

Tento návod si před používáním výrobku pečlivě přečtěte a uschovejte si jej pro budoucí potřebu.

Obsah

Informace pro vaši bezpečnost.....	2
Preventivní bezpečnostní opatření.....	5
Dodané příslušenství.....	5
Názvy součástí.....	6
Upevnění a sejmutí z digitálního fotoaparátu.....	7
Vložení a vyjmutí akumulátoru.....	8
Používání bateriového gripu.....	10
Upozornění pro používání.....	11
Specifikace.....	12

Informace pro vaši bezpečnost

Napájecí zásuvka by měla být poblíž přístroje a měla by být snadno přístupná.

POZOR!

Abyste předešli nebezpečí požáru, úrazu elektrickým proudem nebo poškození výrobku:

- Tento přístroj neinstalujte ani nevkládejte do knihovny, vestavěné skříně ani jiného uzavřeného prostoru. Zajistěte dostatečné větrání tohoto přístroje.

POZOR

Modul akumulátoru (lithium-iontový modul akumulátoru)

- K dobíjení modulu akumulátoru používejte pouze stanovené zařízení.
- Nepoužívejte modul akumulátoru s jiným vybavením, než je stanovené zařízení.
- Dbejte na to, aby se na kontakty nedostaly nečistoty, písek, kapaliny či jiné cizí předměty.
- Nedotýkejte se kontaktů konektorů (i a j) kovovými předměty.
- Modul akumulátoru nerozebírejte, neupravujte, nezahřívejte ani neházejte do ohně.

Pokud by se vám dostal elektrolyt do kontaktu s rukama nebo oblečením, důkladně jej omyjte vodou.

Pokud by se vám dostal elektrolyt do kontaktu s očima, nikdy si je nemněte. Oči si důkladně vypláchněte vodou, potom se obraťte na lékaře.

POZOR

- Při nesprávné výměně akumulátoru hrozí nebezpečí výbuchu. Akumulátor vyměňte pouze za typ doporučený výrobcem.
- Při likvidaci akumulátoru se obraťte na místní úřady nebo prodejce a zeptejte se na správný způsob likvidace.

- Nenechávejte akumulátor(y) v autě se zavřenými dveřmi a okny vystaveném přímému slunečnímu světlu po delší dobu.
- Nevystavujte je nízkému tlaku vzduchu ve velkých nadmořských výškách.
- Nevystavujte je extrémně nízkému tlaku vzduchu, mohlo by to mít za následek výbuch nebo únik hořlavých kapalin či plynů.

Varování

Nebezpečí požáru, výbuchu a popálenin. Akumulátor nerozebírejte, nezahřívejte jej nad teplotu přes 60 °C (140 °F) ani jej nespalujte.

- Pokud uvidíte tento symbol -

Likvidace starých zařízení a baterií

Pouze pro EU a státy se systémem recyklace



Tyto symboly na zařízení, obalu a/nebo v přiložených dokumentech znamenají, že použitá elektrická a elektronická zařízení a baterie nelze likvidovat jako běžný komunální odpad.

Správnou likvidací, obnovu a recyklaci použitých výrobků a baterií zajistíte odevzdáním výrobků na příslušná sběrná místa v souladu s národní legislativou.

Zajištěním správné likvidace pomůžete zabránit potenciálním nebezpečným vlivům na životní prostředí a lidské zdraví.

Více informací o sběru odpadu a recyklaci vám podá místní úřad.

Při nesprávné likvidaci tohoto druhu odpadu mohou být udělovány pokuty nebo jiné druhy postihů, a to v souladu s platnými právními úpravami příslušné země.



Poznámka k symbolu baterie (symbol dole):

Tento symbol může být doplněn chemickou značkou. V takovém případě odpovídá požadavkům stanoveným směrnicí pro příslušnou chemikálii.

Preventivní bezpečnostní opatření

- Toto zařízení je bateriový grip pro digitální fotoaparáty Panasonic. Během záznamu vám zjednoduší obsluhu a držení fotoaparátu při držení na výšku. Přiložený modul akumulátoru (volitelný) vám spolu s akumulátorem v digitálním fotoaparátu prodlouží dostupnou dobu záznamu.
- * V dalším textu označován jako **modul akumulátoru** nebo **akumulátor**.
- **Kompatibilní modely (platí k září 2020)**
Kompatibilní modely: DC-S5
Nejnovější informace o kompatibilních zařízeních naleznete v návodu k použití, katalogu nebo na webových stránkách k digitálnímu fotoaparátu.

■ Manipulace se zařízením

- **Nevystavujte zařízení silným vibracím ani nárazům.** Mohlo by to mít za následek poruchy a selhání.
- **Odolnost tohoto zařízení vůči prachu a stříkající vodě nezaručuje kompletní ochranu proti pronikání prachu či vody.** Při používání prosím dodržujte následující pokyny. Pokud zařízení nefunguje správně, obraťte se prosím na prodejce, kde jste zařízení zakoupili, nebo na společnost Panasonic.
 - **Zařízení bezpečně upevněte na digitální fotoaparát.**
 - **Pevně zavřete dvířka prostoru na akumulátor a kryt spojovacího členu pro stejnosměrné napájení.**
 - **Dávejte pozor, aby při připojování nebo odpojování tohoto zařízení do oblasti konektorů, do digitálního fotoaparátu nebo tohoto zařízení nepronikl písek, prach ani voda nebo aby na nich neulpěly.**
 - **Toto zařízení není vodotěsné, proto je není možné používat pod vodou.** Toto zařízení bylo konstruováno tak, aby bylo odolné vůči stříkající vodě. Pokud stříkající voda apod. ulpí na tomto zařízení, otřete je po použití měkkým suchým hadříkem.
- Vzhled a specifikace produktů popsané tímto dokumentem se mohou lišit od skutečného produktu, který jste si zakoupili, kvůli jeho budoucím vylepšením.

Dodané příslušenství

Před použitím výrobku zkontrolujte, zda jste obdrželi veškeré příslušenství. Čísla výrobků jsou platná k září 2020. Tato čísla se mohou změnit.

- **Akumulátor je volitelný.**

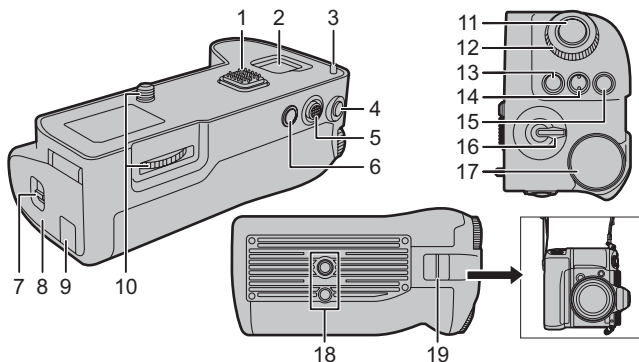
Krytka konektorů

- V okamžiku zakoupení je krytka konektorů nasazena na bateriový grip.



DVKV1001Z

Názvy součástí

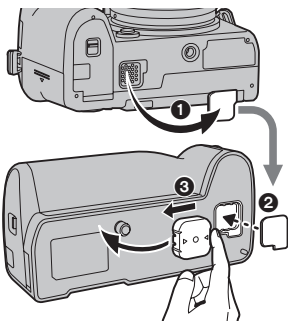


- 1 Elektrické kontakty
- 2 Prostor na uložení krytu
- 3 Kolíky pro upevnění k fotoaparátu
- 4 Tlačítko [AF ON]
- 5 Pákový ovladač
- 6 Tlačítko [Fn] (funkční tlačítko)
- 7 Páčka pro uvolnění
- 8 Dvířka prostoru na akumulátor
- 9 Kryt spojovacího členu pro stejnosměrné napájení
- 10 Připevňovací šroub
- 11 Tlačítko spouště
- 12 Přední volič
- 13 Tlačítko [WB] (vyvážení bílé)
- 14 Tlačítko [ISO] (citlivost ISO)
- 15 Tlačítko [] (kompenzace expozice)
- 16 Přepínač Zapnuto/Vypnuto
- 17 Zadní volič
- 18 Závit na stativ
- 19 Držák na připojení popruhu
 - Doporučujeme před použitím připojit ramenní popruh dodaný s digitálním fotoaparátem, abyste zabránili náhodnému upuštění zařízení. (Podrobnosti o připevnění popruhu naleznete v návodu k použití digitálního fotoaparátu).

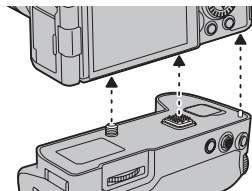
Upevnění a sejmutí z digitálního fotoaparátu

- Zkontrolujte, zda je digitální fotoaparát vypnutý. (Upevnění k digitálnímu fotoaparátu nebo jeho sejmutí z něj, zatímco je zapnuté napájení fotoaparátu, může způsobit problémy a nedoporučuje se.)

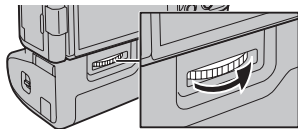
- 1 Na digitálním fotoaparátu sejměte kryt konektoru na bateriový grip.**
- 2 Kryt konektoru na bateriový grip uložte do prostoru na uložení krytu v bateriovém gripu.**
- 3 Sejměte z bateriového gripu krytku konektorů.**
 - Po použití vraťte kryt konektoru na bateriový grip a krytku konektorů na původní místo, abyste konektory ochránili.
 - Dávejte pozor, abyste krytku konektorů neztratili.



- 2 Při připojování zarovnejte přípevňovací šroub, elektrické kontakty a kolíky pro upevnění k fotoaparátu.**



- 3 Bateriový grip bezpečně upevněte otáčením přípevňovacího šroubu.**



Poznámka

- Krytku konektorů udržujte mimo dosah dětí, aby ji nemohly spolknout.

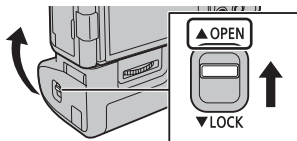
■ Sejmutí bateriového gripu z digitálního fotoaparátu

- Potvrďte, zda není digitální fotoaparát pod napětím, a otáčejte přípevňovacím šroubem v opačném směru než při montáži.

Vložení a vyjmutí akumulátoru

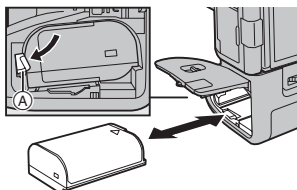
- Vždy používejte originální akumulátory Panasonic (DMW-BLK22: volitelné).
- Pokud byste použili jiné akumulátory, nemohli bychom zaručit kvalitu tohoto produktu.
- Používejte nabité akumulátory.
- Bateriový grip můžete použít, když vložíte akumulátor do digitálního fotoaparátu nebo do bateriového gripu.
- Zkontrolujte, zda je digitální fotoaparát vypnutý.

1 Posuňte páčku pro uvolnění směrem k poloze [OPEN] a otevřete dvířka prostoru na akumulátor.

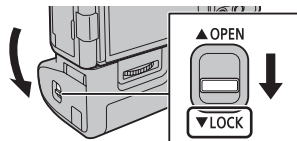


2 Věnujte pozornost orientaci akumulátoru a bezpečně jej vložte do prostoru, dokud neuslyšíte zacvaknutí; ověřte, že je páčka (A) zaklesnutá o akumulátor.

- Při vyjímání akumulátoru zatlačte páčku (A) směrem k šipce a vyjměte akumulátor.



3 Zavřete dvířka prostoru na akumulátor a posuňte páčku pro uvolnění směrem k poloze [LOCK].



Poznámka

- Při používání digitálního fotoaparátu bez vloženého akumulátoru nevyjímajte akumulátor z bateriového gripu. V opačném případě by došlo k vypnutí digitálního fotoaparátu.
- Po použití akumulátor vyjměte. (Pokud byste akumulátor nechali vložený a nepoužívaný po delší dobu, vybil by se.)
- Akumulátor se během používání, během nabíjení a bezprostředně po nabíjení bude zahřívat. Bateriový grip se během používání může také zahřívat, nejedná se však o poruchu.
- Zkontrolujte, zda se na dvířkách prostoru na akumulátor nenacházejí cizí tělesa.

■ Používání 2 akumulátorů

Digitální fotoaparát budete moci používat po delší dobu, když vložíte akumulátor do digitálního fotoaparátu i do bateriového gripu. (Jakmile dojde vybité jednoho akumulátoru, začne fotoaparát čerpat energii z druhého.)

- Akumulátor, který se bude používat jako první, můžete nastavit v digitálním fotoaparátu. Podrobnosti si můžete přečíst v návodu k použití digitálního fotoaparátu.

■ Používání síťového adaptéru (volitelného) a spojovacího členu pro stejnosměrné napájení (volitelného) namísto akumulátoru

- Při použití síťového adaptéru dbejte na to, abyste použili spojovací člen pro stejnosměrné napájení (DMW-DCC17: volitelný) a síťový adaptér (DMW-AC10E: volitelný) Panasonic.
- Vždy používejte originální síťový adaptér Panasonic (DMW-AC10E: volitelný).

Můžete používat digitální fotoaparát, aniž byste se museli strachovat o výdrž akumulátoru. Vložte spojovací člen pro stejnosměrné napájení do bateriového gripu, připojte síťový adaptér a potom jej zapojte do elektrické zásuvky.

Poznámka

- Když připevníte spojovací člen pro stejnosměrné napájení, dojde k otevření krytu na spojovací člen pro stejnosměrné napájení, a zařízení tak přestane být odolné vůči prachu a stříkající vodě. Dávejte pozor, aby na zařízení neulpěly písek, prach, voda apod. nebo aby do něj nepronikly. Po použití zkontrolujte, zda na krytu spojovacího členu pro stejnosměrné napájení neulpěla žádná cizí tělesa, a pevně jej zavřete.
- Přečtěte si také návod k použití síťového adaptéru a spojovacího členu pro stejnosměrné napájení.
- Některé volitelné příslušenství nemusí být v některých zemích k dispozici.

Používání bateriového gripu

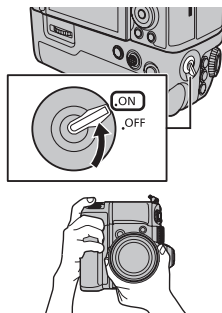
Ovládání voličů, pákového ovladače a tlačítek na bateriovém gripu je stejné jako u digitálního fotoaparátu.

Podrobnosti si můžete přečíst v návodu k použití digitálního fotoaparátu.

1 Přepněte hlavní vypínač digitálního fotoaparátu do polohy [ON].

2 Přepněte přepínač Zapnuto/Vypnuto na bateriovém gripu do polohy [ON].

- Umožňuje ovládání voličů, pákového ovladače a tlačítek.
- Nezapíná a nevypíná napájení digitálního fotoaparátu.



Poznámka

- Když digitální fotoaparát držíte za grip, může dojít k náhodnému stisknutí tlačítka na bateriovém gripu. V takovém případě přepněte přepínač Zapnuto/Vypnuto na bateriovém gripu do polohy [OFF].

Upozornění pro používání

Udržujte zařízení v dostatečné vzdálenosti od insekticidních sprejů a jiných těkavých látek.

- Pokud by byla jednotka vystavena těmto sprejům nebo látkám, mohlo by dojít ke zhoršení kvality jejího vnějšího pláště a/nebo ke sloupnutí laku.
- Nenechávejte zařízení v dlouhodobějším kontaktu s žádnými předměty vyrobenými z gumy nebo PVC.
- Za žádných okolností zařízení nepoužívejte ani neskladujte na žádném z následujících míst, protože by to mohlo mít za následek problémy s používáním nebo poruchu:
 - Na přímém slunečním světle nebo na pláži v létě
 - Na místech s vysokou teplotou a vlhkostí nebo na místech, kde dochází k prudkým změnám teploty a vlhkosti
 - V blízkosti ohně
 - V blízkosti topných těles, klimatizačních jednotek nebo zvlhčovačů vzduchu
 - Na místě, kde dochází k vibracím
 - Uvnitř vozidla
- Zařízení neupouštějte, nevrázejte jím do jiných předmětů ani je nevystavujte žádným jiným nárazům či otřesům.
- Zařízení je vybaveno elektrickým kontaktem, prostřednictvím kterého se elektricky propojuje s digitálním fotoaparátem. Když zařízení není připojeno k digitálnímu fotoaparátu, připojte k němu dodanou krytku konektorů a dbejte na to, aby s nimi nepřišly do kontaktu žádné kovové předměty (jako jsou kancelářské sponky).

Před čištěním zařízení vyjměte akumulátor nebo odpojte spojovací člen pro stejnosměrné napájení a odpojte síťovou zástrčku z elektrické zásuvky. Potom zařízení otřete měkkým suchým hadříkem, který nezanechává prach.

- Když je zařízení výrazně znečištěno, je možné nečistoty otřít vyždímaným mokrým hadříkem, a poté suchým hadříkem.
- K čištění zařízení nepoužívejte rozpouštědla, jako je benzín, ředidlo, alkohol, kuchyňské čisticí prostředky apod. Mohlo by dojít ke zhoršení kvality vnějšího pouzdra nebo ke sloupnutí povrchové vrstvy.
- Při používání hadříku napuštěného chemikálií dodržujte dodané pokyny.
- Nahlédněte také do návodu k použití digitálního fotoaparátu.

Specifikace

Specifikace se mohou změnit bez předchozího upozornění.

Bateriový grip (DMW-BGS5):

Informace pro vaši bezpečnost

Zdroj napájení: 8,4 V ===

Počet snímků, které lze zaznamenat	Přibl. 840 snímků (při použití s digitálním fotoaparátem DC-S5) <ul style="list-style-type: none">• Výše uvedené platí pro podmínky záznamu Panasonic při použití 2 akumulátorů.• V závislosti na podmínkách použití je možné, že budete moci zaznamenat méně snímků.
Rozměry	Přibl. 132,4 mm (Š) x 45,2 mm (V) x 67,6 mm (H) (bez vyčnívajících částí)
Hmotnost	Přibl. 321 g (s akumulátorem) Přibl. 240 g (bateriový grip)
Odolnost vůči prachu a stříkající vodě	Ano
Doporučená provozní teplota	0 °C až 40 °C (32 °F až 104 °F)
Přípustná relativní vlhkost	10 % až 80 % relativní vlhkosti

Symbols na tomto produktu (včetně příslušenství) představují následující:

=== DC

Produkt Panasonic

Na tento výrobek se vztahuje e-Záruka Panasonic. Nákupní doklad si prosím uschovejte. Informace a podmínky záruky pro tento produkt jsou k dispozici na www.panasonic.com/cz nebo na následujících telefonních číslech: 236032911 – číslo pro volání z pevné linky

Výrobce:
Dovozce pro Evropu:

Panasonic Corporation, Kadoma, Osaka, Japan
Panasonic Marketing Europe GmbH Panasonic Testing Centre
Winsbergring 15, 22525 Hamburg, Německo

Panasonic Corporation

Internetová stránka: <http://panasonic.com>

© Panasonic Corporation 2020